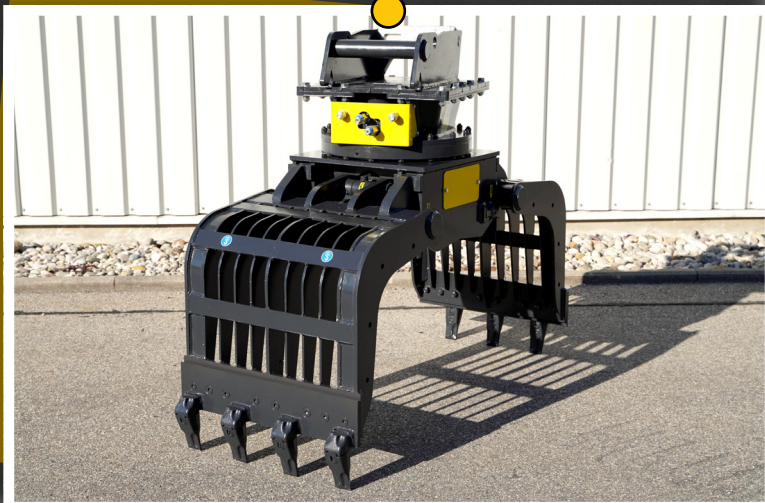


# Sortiergreifer

## PG 450

Baggerklasse	7,5 - 12 to
Gewicht	590 kg
Höhe	990 mm
Innenhöhe	460 mm
Breite	700 mm
Max. Öffnungsweite	1500 mm
<u>Arbeitszylinder</u>	
Druck max.	350 bar
Ölfluss max.	60 l/min
<u>Drehmotor</u>	
Druck max.	150 bar
Ölfluss max.	9/12 l/min



- ✓ Robuste Struktur
- ✓ Schalen aus HB 400
- ✓ Dreh- und Greiffunktion
- ✓ Leichte Abbrucharbeiten möglich
- ✓ Wendbare und verschraubte Schneiden

# ROBUSTES ARBEITSGERÄT



## DEINE VORTEILE

- ✓ Trägerelemente mit einer Gummi-Oberfläche für den Umgang mit Beton Bordsteine
- ✓ Schneide ist geeignet für den Umgang mit Steinen und Inert Material
- ✓ Zahnplatten erleichtern das Heben größerer Steine oder Holz und gewährleisten einen sicheren Griff
- ✓ Seitliche Abdeckung zur Erhöhung der Traglast und zum Transport von losem Material
- ✓ Ermöglicht den Einsatz des Greifers auch an Trägergeräten, die nur mit einer doppelwirkenden Hydraulikleitung ausgestattet sind

