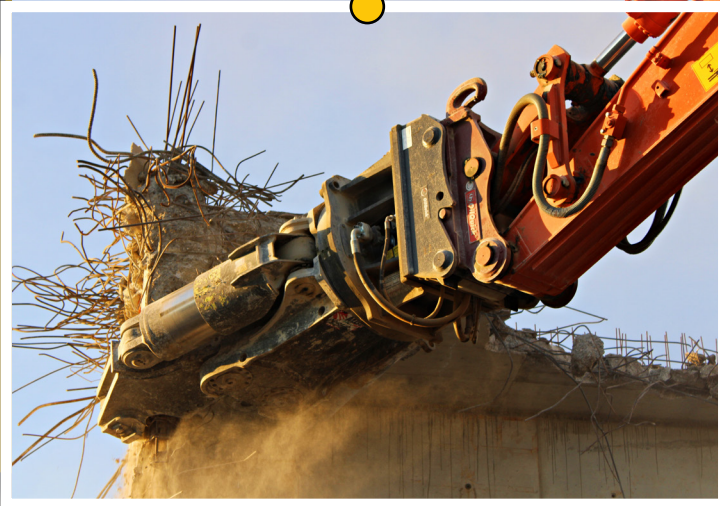


Abbruchzange

MBI CC35R

Rotation	hydraulisch
Baggergewicht	30 - 40 to
Gewicht Anbaugerät	3500 kg
Öffnungsweite	1100/0 mm
Höhe max.	2270 mm
Betriebsdruck	320 - 350 bar
Öldurchfluss	280 - 300 l/min



- ✓ Für den Abbruch von hochbewehrtem Beton und Metallkonstruktionen
- ✓ Die Leistungsstarken Zylinder und die Geometrie mit zentralen Doppelbolzen garantieren beste Ergebnisse
- ✓ Hohe Präzision bei der Arbeit gewährleistet die kontinuierliche hydraulische Rotation
- ✓ Der robuste Drehkranz mit doppelter Kugelreihe erhöht die Widerstandsfähigkeit der Rotationseinheit

ABBRUCHZANGE & PULVERISIERER



DEINE VORTEILE

- ✓ 360° hydraulische Rotation
- ✓ Zentralschmieranlage
- ✓ Austauschbare Zähne und Messer
- ✓ Abbruch von hochwertigem Beton
- ✓ Patentiertes Geschwindigkeitsventil
- ✓ Einzigartige Kinematik
- ✓ Vereint die Funktionen von Abbruchzangen und Pulverisierern
- ✓ Besonders wartungsfreundlich

